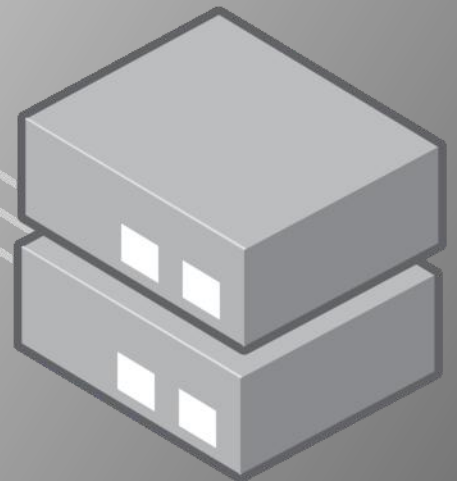
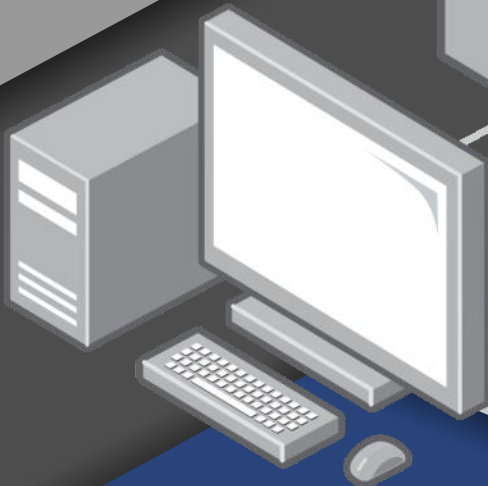
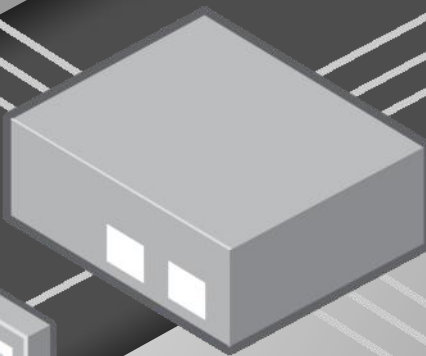
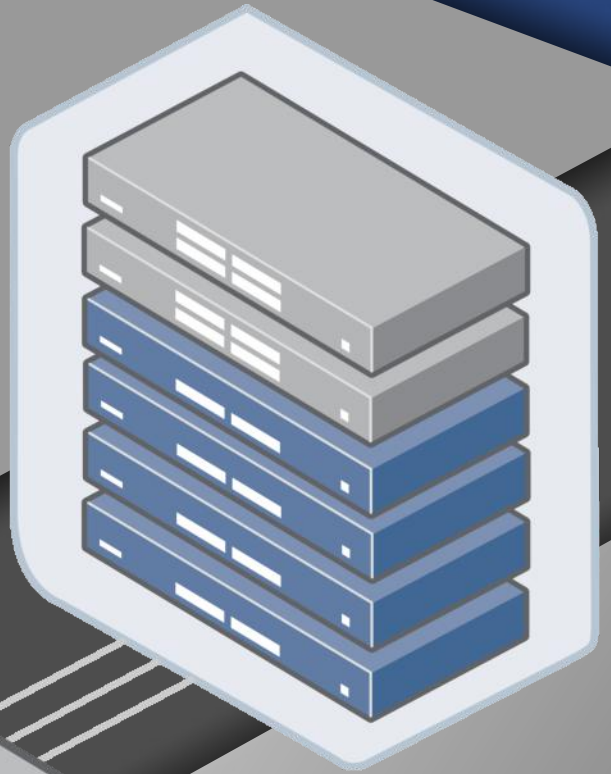




DONE
TI Sob Medida



Projetos de
backup
e consultoria
em segurança de TI

O problema

As empresas normalmente acreditam estarem seguras ou livres do risco de vírus. Contudo, não é possível garantir em 100% sua estrutura, independente do valor investido. Prova disso é que empresas que investem milhões em segurança, como no caso dos bancos, também sofrem infecções por vírus.

O que fazer

A solução acaba sendo a prevenção, o treinamento e os processos de backup.

Infelizmente, mesmo os processos de backup não garantem que seus dados sejam recuperáveis em caso de vírus. Caso um vírus consiga apagar seu backup ou o backup existente não abranja o período de tempo anterior à infecção, poderá ocorrer perda de dados.

Em resumo, é preciso um alinhamento entre as expectativas da empresa, o que é necessário para garantir os dados e os custos da implantação desta solução. Mas antes de tudo, é preciso que o cliente receba a informação correta e completa sobre seu TI, suas contingências e seus riscos. Sem isso, sempre irão ocorrer surpresas desagradáveis.

Problemas recorrentes



É o percentual do Brasil nos ataques do vírus Ramsonware pelo mundo.

A solução

A solução em si não é milagrosa ou instantânea, mas de projeto e execução. O que fazemos é montar uma estrutura de backup adequada às necessidades do cliente, além de projetar as contingências vinculadas à recuperação destes dados.

Estas ações implicam na criação de barreiras de proteção entre os dados dos servidores e os dados dos backups, garantindo que uma invasão por hacker ou infecção por vírus não permita acesso indevido aos arquivos de backup. Por exemplo, se um hacker invadisse o servidor, este poderia, através da própria ferramenta de backup instalada, comprometer estes dados.



Em resposta aos riscos citados, a Done desenvolveu o BlackBox. O BlackBox é um servidor físico ou virtual, que efetua a coleta dos dados armazenados nos seus servidores de produção e os envia ao ambiente de backup de forma segura. Suas características são:



Invisível para a rede

O blackbox não responde a acessos via rede, ping, etc, e é protegido contra acesso por liveCD ou acesso físico ao HD, via criptografia.



Baseado em Linux

O Linux é um sistema operacional robusto, seguro e que não exige licenças de software adicionais para funcionar.

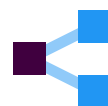


Exclusivo

Os processos de backup de arquivos são geridos exclusivamente pelo BlackBox. Esta configuração restringe e protege as informações de acesso aos ambientes de backup nuvem ou NAS.

Múltiplas origens e destinos

○ BlackBox pode gerir backups de várias origens diferentes enviando-os para um ou mais destinos NAS (local) ou Nuvem.



Isolamento

○ Blackbox isola o ambiente dos backups do ambiente de produção, de forma a evitar que hackers consigam acesso aos dados lá salvos.



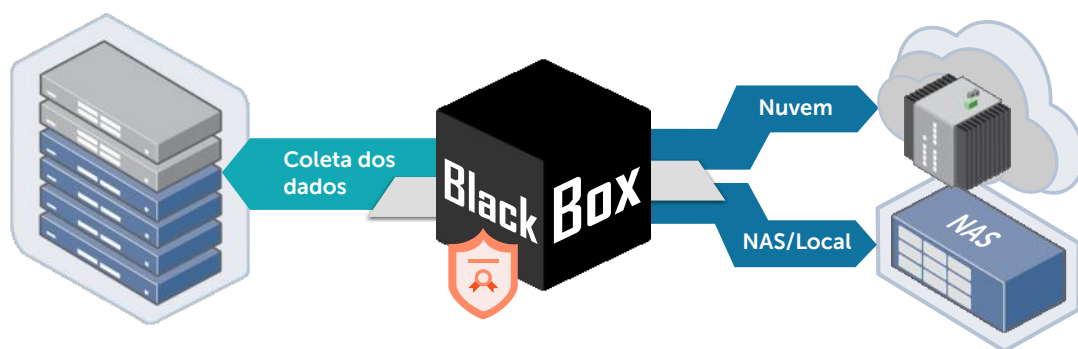
Funcionamento em paralelo

○ BlackBox funciona paralelamente às suas rotinas atuais de backup, sem exigir que sejam desativadas.



Flexibilidade

De todas as vantagens do BlackBox a principal é sua flexibilidade. Ele não se limita ao backup de um tipo de informação, a um sistema operacional, a um único processo ou a um ambiente de backup. Ele pode ser configurado de forma customizada de acordo com a necessidade do cliente.



Conforme a imagem acima a segurança não se limita ao BlackBox, mas também à ferramenta de destino dos backups. Por esta razão é que os dois ambientes de backup mais propícios são equipamentos NAS e nuvem, já que exigem um nível de acesso baseado, no mínimo em login e senha.

O ciclo de trabalho da Done

Cada cliente é único, assim como sua estrutura de TI. Por isso cada solução é pensada de forma customizada, seguindo o processo abaixo:




Conheça a Done

A Done tem como foco fornecer soluções de TI customizados aos seus clientes. Ligue e conheça nossa empresa, nossa equipe e nossas soluções. Podemos ajudar sua empresa a crescer de forma segura.

Ligue e conheça
nossos serviços

Saiba mais em:

www.done.com.br/backup

 (51) 3061-3663